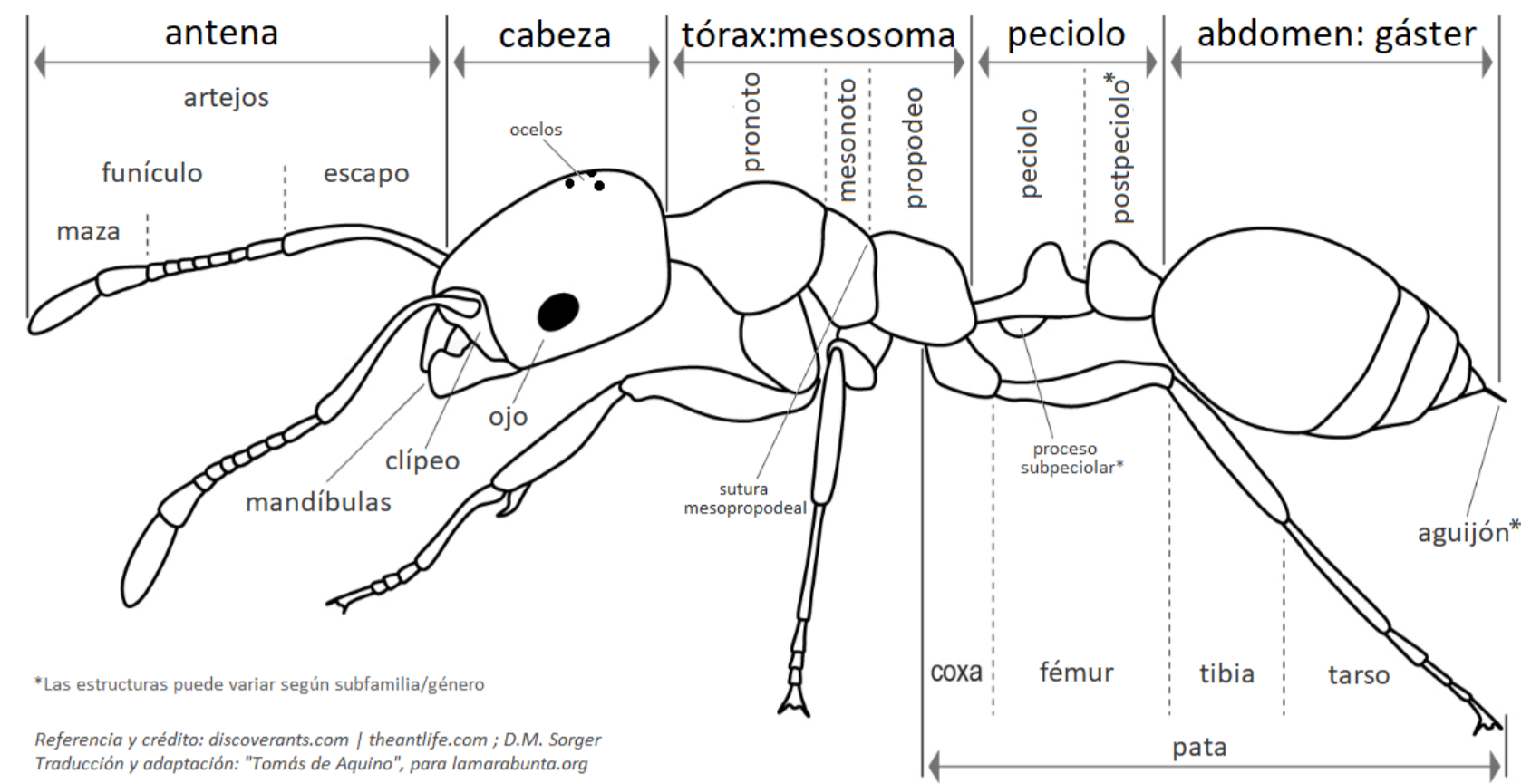




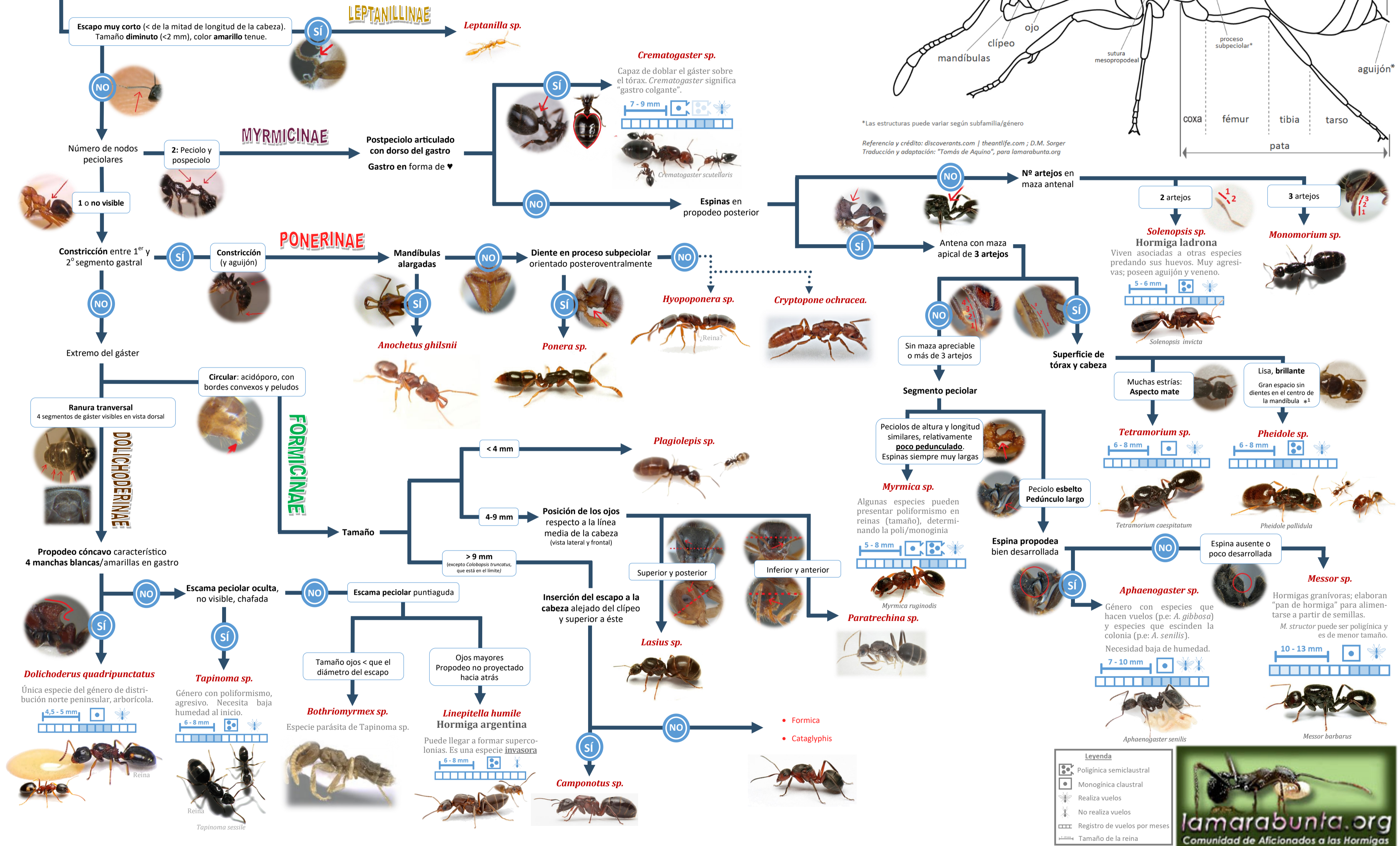
# Algoritmo de identificación de reinas

Géneros y especies peninsulares más frecuentes



\*Las estructuras puede variar según subfamilia/género

Referencia y crédito: [discoverants.com](http://discoverants.com) | [theantlife.com](http://theantlife.com) ; D.M. Sorger Traducción y adaptación: "Tomás de Aquino", para [lamarabunta.org](http://lamarabunta.org)



**Legenda**

- Poligínica semiclastral
- Monogínica claustral
- Realiza vuelos
- No realiza vuelos
- Registro de vuelos por meses
- Tamaño de la reina

