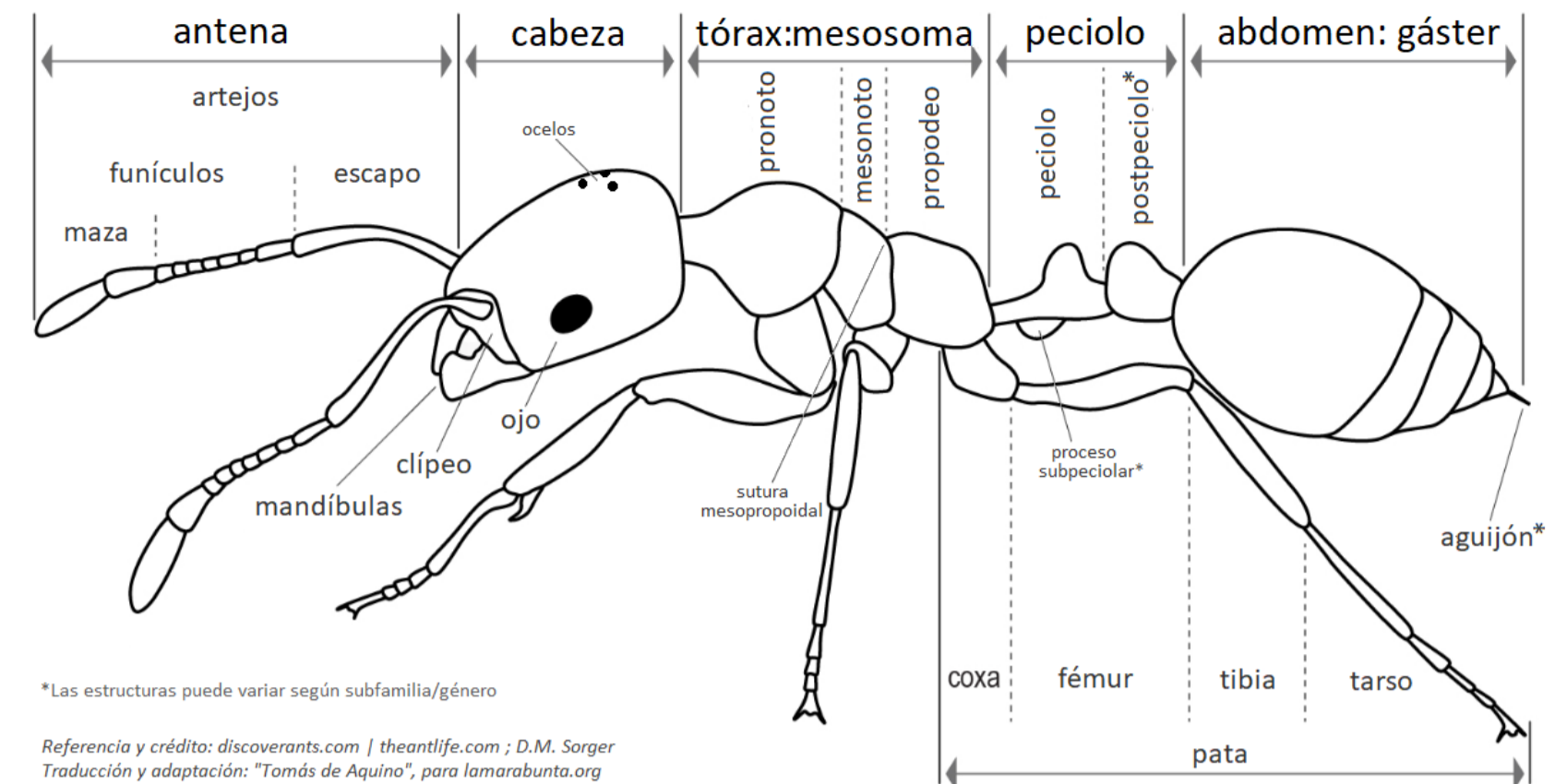




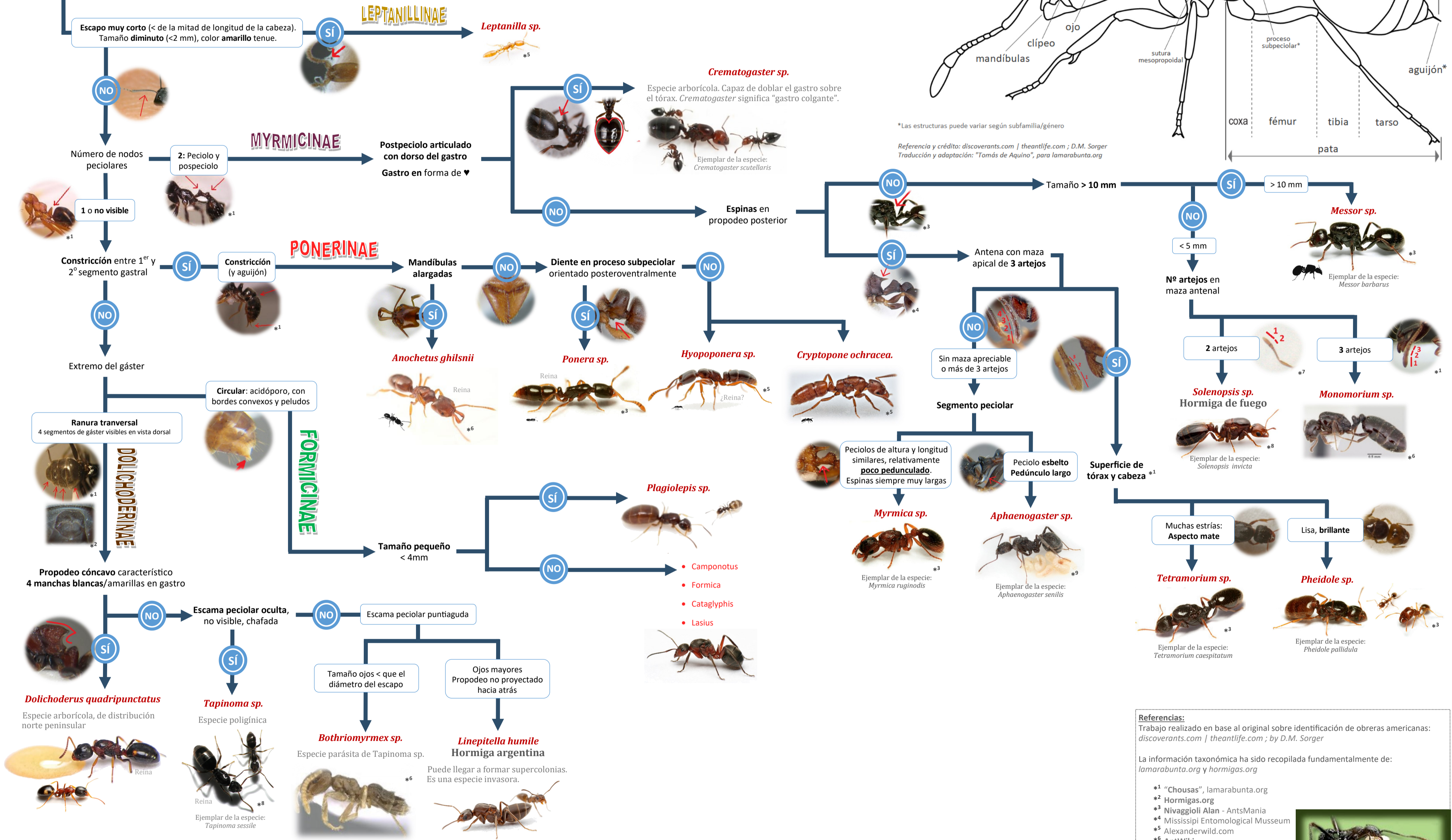
# Algoritmo de identificación de reinas

Géneros y especies peninsulares más frecuentes



\*Las estructuras puede variar según subfamilia/género

Referencia y crédito: discoverants.com | theantlife.com ; D.M. Sorger  
Traducción y adaptación: "Tomás de Aquino", para lamarabunta.org



**Referencias:**  
Trabajo realizado en base al original sobre identificación de obreras americanas: discoverants.com | theantlife.com ; by D.M. Sorger

La información taxonómica ha sido recopilada fundamentalmente de: lamarabunta.org y hormigas.org

- \*1 "Chousas", lamarabunta.org
- \*2 Hormigas.org
- \*3 Nivaggioli Alan - AntsMania
- \*4 Mississipi Entomological Musseum
- \*5 Alexanderwild.com
- \*6 AntWiki
- \*7 "srenau", lamarabunta.org
- \*8 bugguide.net
- \*9 AntStore

