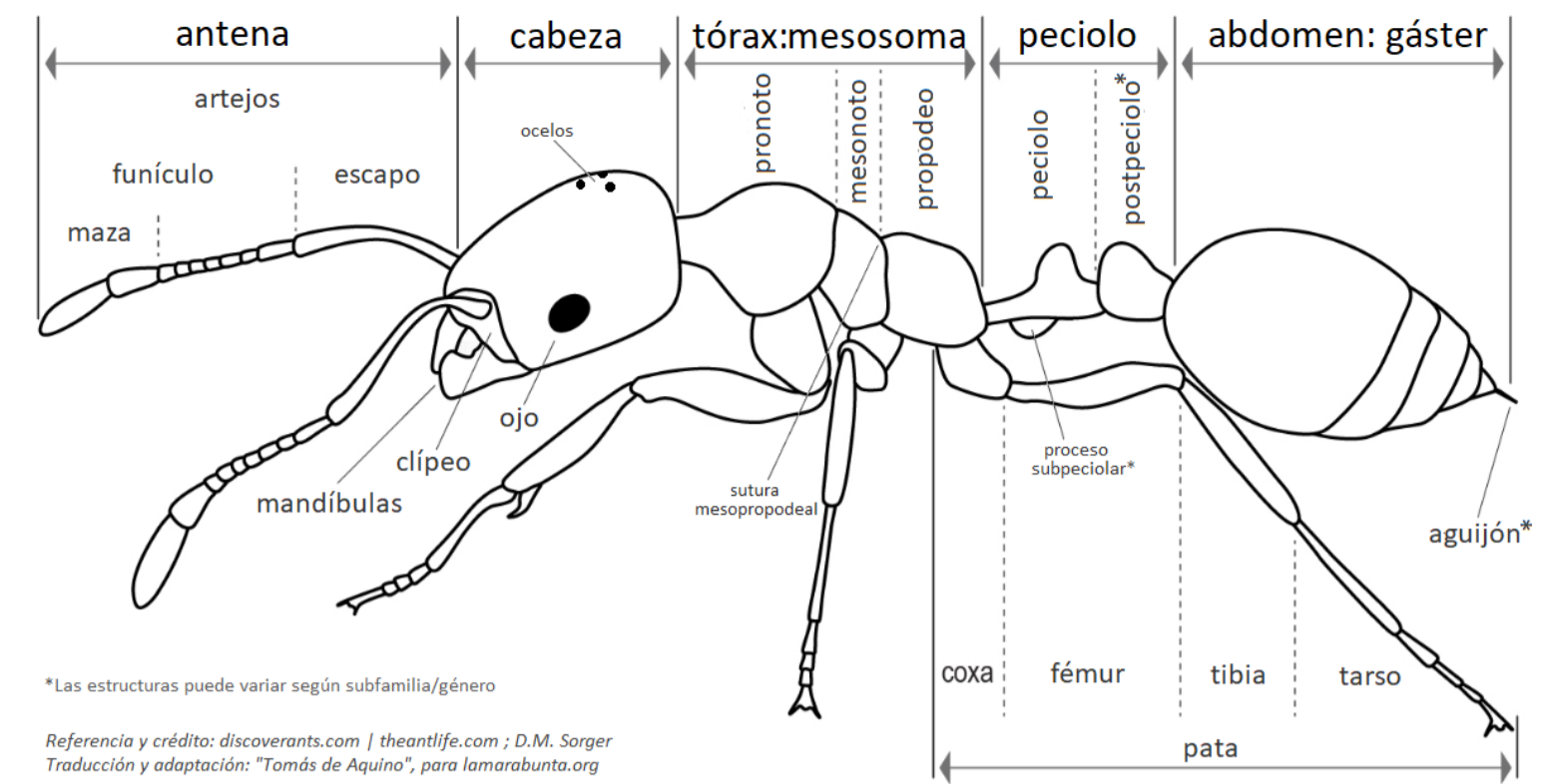


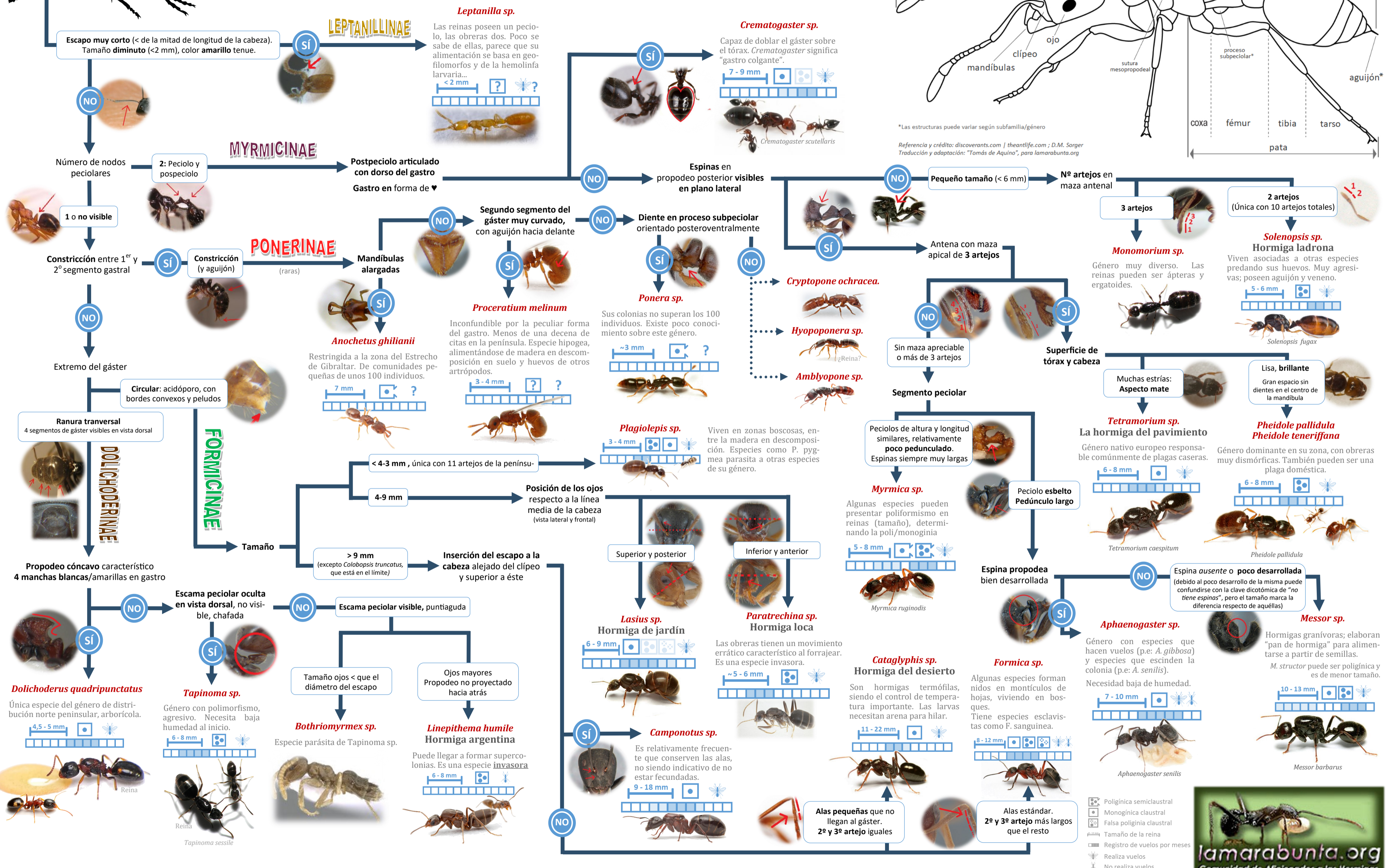


Algoritmo de identificación de reinas

Géneros y especies peninsulares más frecuentes



*Las estructuras puede variar según subfamilia/género
Referencia y crédito: discoverants.com | theantlife.com ; D.M. Sorger Traducción y adaptación: "Tomás de Aquino", para lamarabunta.org



- Poligínica semiclastral
- Monogínica claustral
- Falsa poligínica claustral
- Tamaño de la reina
- Registro de vuelos por meses
- Realiza vuelos
- No realiza vuelos

